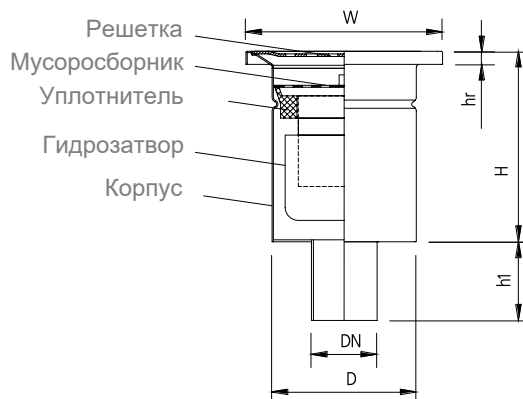


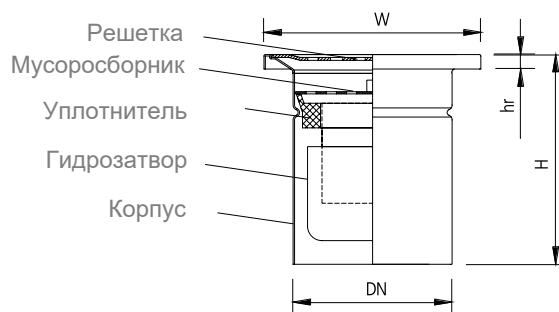
## Однокорпусной НАПОЛЬНЫЙ ТРАП mini с квадратным оголовком и вертикальным выпуском



С ВЫПУСКОМ DN 50



С ВЫПУСКОМ DN 110



Обозначение		Wmk150/50V1	Wmk150/75V1	Wmk150/110V1
Номер по каталогу. AISI 304		00.056050 - *	00.056075 - *	00.056110 - *
Размеры [mm]	DN	50	75	110
	H	150	150	150
	h1	60	60	-
	D	110	110	110
	W	150x150	150x150	150x150
	Hr	2	2	2

\* Обозначение трапа должно быть дополнено соответствующим обозначением решетки (символы и цифры могут использоваться в качестве альтернативы).

ТРАП mini Wmk150 КОМПЛЕКТУЕТСЯ ТОЛЬКО ПЕРФОРИРОВАННЫМ ПОКРЫТИЕМ (B)



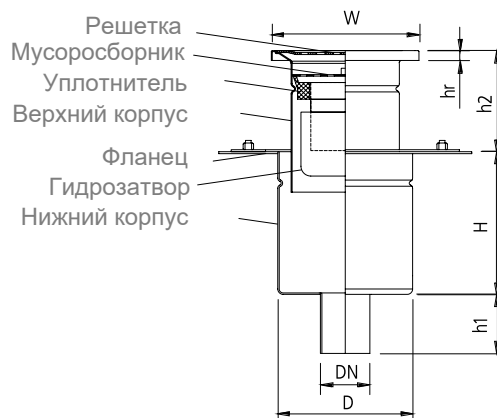
перфорированное покрытие - B



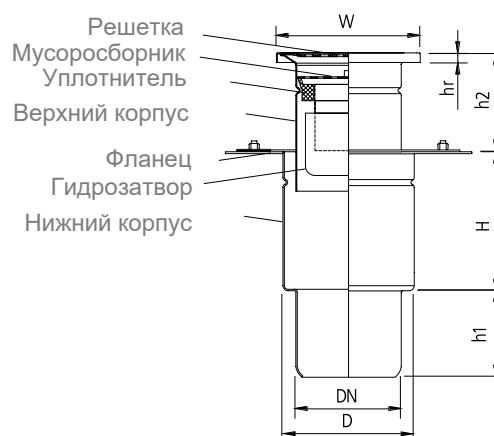
## Двухкорпусной НАПОЛЬНЫЙ ТРАП mini с квадратным оголовком и вертикальным выпуском



С ВЫПУСКОМ DN 50



С ВЫПУСКОМ DN 110



Обозначение		Wmk150/50V2	Wmk150/75V2	Wmk150/110V2
Номер по каталогу. AISI 304		00.057050 - *	00.057075 - *	00.057110 - *
Размеры [mm]	DN	50	75	110
	H	140	140	140
	h1	60	60	80
	h2	50-130	50-130	50-130
	D	137	137	137
	W	150x150	150x150	150x150
	hr	2	2	2

\* Обозначение трапа должно быть дополнено соответствующим обозначением решетки (символы и цифры могут использоваться в качестве альтернативы).

ТРАП mini Wmk150 КОМПЛЕКТУЕТСЯ ТОЛЬКО ПЕРФОРИРОВАННЫМ ПОКРЫТИЕМ (B)



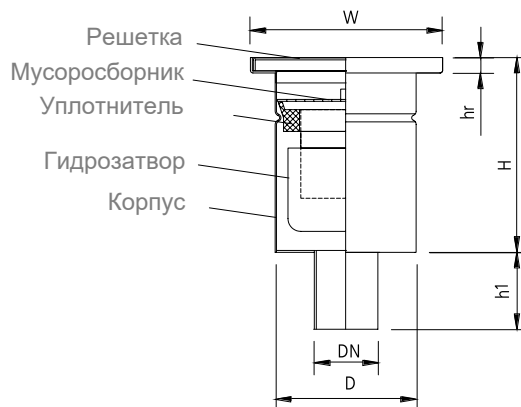
перфорированное покрытие - B



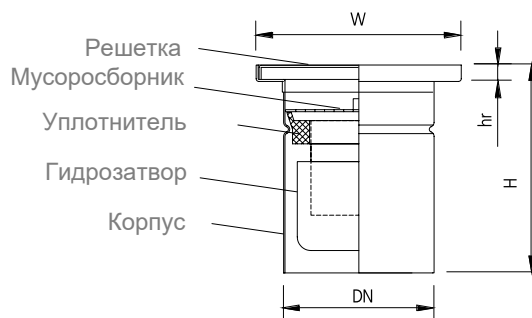
## Однокорпусной НАПОЛЬНЫЙ ТРАП mini с квадратным оголовком и вертикальным выпуском



С ВЫПУСКОМ DN 50



С ВЫПУСКОМ DN 110



Обозначение		Wm150/50V1	Wm150/75V1	Wm150/110V1
Номер по каталогу. AISI 304		00.032050 - *	00.032075 - *	00.032110 - *
Размеры [mm]	DN	50	75	110
	H	150	150	150
	h1	60	60	-
	D	110	110	110
	W	150x150	150x150	150x150
	Hr	10	10	10

\* Обозначение трапа должно быть дополнено соответствующим обозначением решетки (символы и цифры могут использоваться в качестве альтернативы).

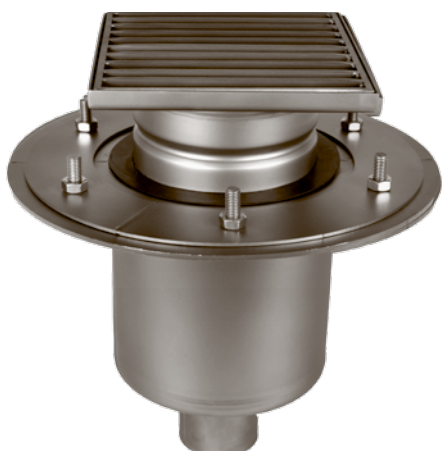
ТРАП mini Wmk150 КОМПЛЕКТУЕТСЯ ТОЛЬКО ЩЕЛЕВОЙ РЕШЕТКОЙ (D)



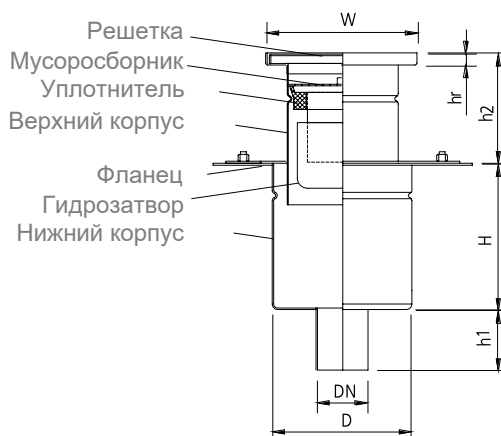
щелевая решетка - D



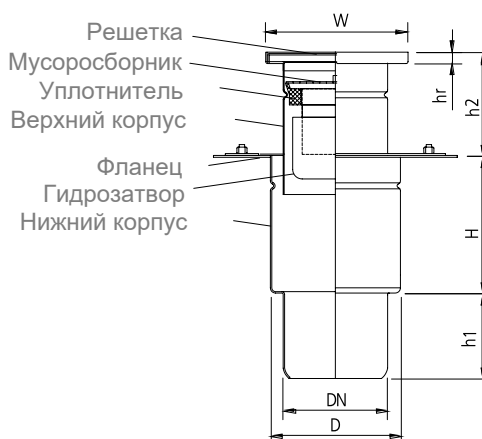
## Двухкорпусной НАПОЛЬНЫЙ ТРАП mini с квадратным оголовком и вертикальным выпуском



С ВЫПУСКОМ DN 50



С ВЫПУСКОМ DN 110



Обозначение		Wm150/50V2	Wm150/75V2	Wm150/110V2
Номер по каталогу. AISI 304		00.033050 - *	00.033075 - *	00.033110 - *
Размеры [mm]	DN	50	75	110
	H	140	140	140
	h1	60	60	80
	h2	50-130	50-130	50-130
	D	137	137	137
	W	150x150	150x150	150x150
	Hr	10	10	10

\* Обозначение трапа должно быть дополнено соответствующим обозначением решетки (символы и цифры могут использоваться в качестве альтернативы).

ТРАП mini Wmk150 КОМПЛЕКТУЕТСЯ ТОЛЬКО ЩЕЛЕВОЙ РЕШЕТКОЙ (D)



щелевая решетка - D

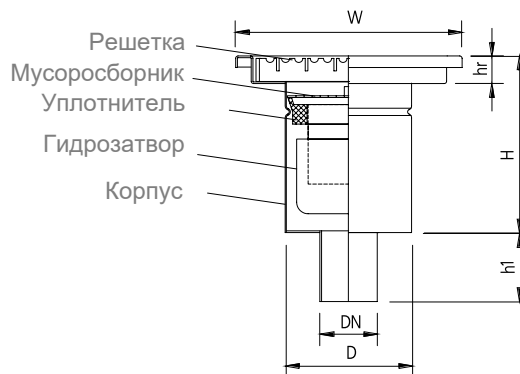




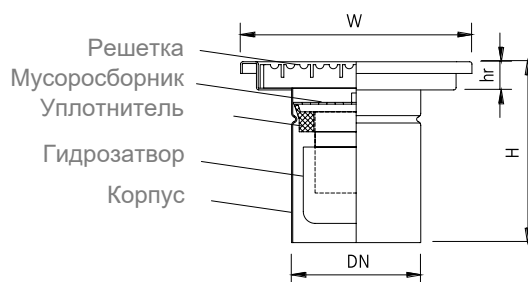
## Однокорпусной НАПОЛЬНЫЙ ТРАП mini с квадратным оголовком и вертикальным выпуском



С ВЫПУСКОМ DN 50



С ВЫПУСКОМ DN 110



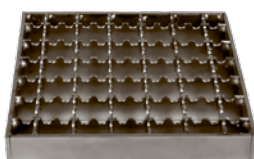
Обозначение		Wm200/50V1	Wm200/75V1	Wm200/110V1
Номер по каталогу. AISI 304		00.030050 - *	00.030075 - *	00.030110 - *
Размеры [mm]	DN	50	75	110
	H	154	154	154
	h1	60	60	-
	D	110	110	110
	W	200x200	200x200	200x200
	Hr	20	20	20

\* Обозначение трапа должно быть дополнено соответствующим обозначением решетки (символы и цифры могут использоваться в качестве альтернативы).

### ОБОЗНАЧЕНИЕ РЕШЕТОК / ПОКРЫТИЙ



перфорированное покрытие - В



ячеистая решетка с антискольжением - К



щелевая решетка - D



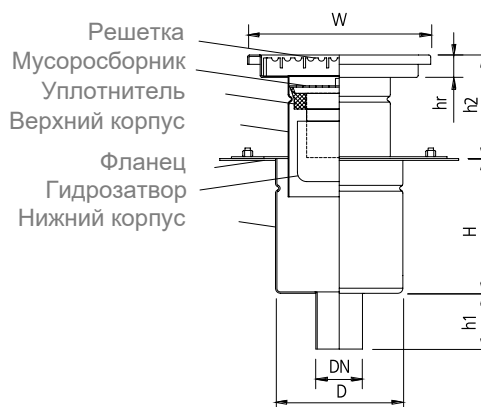
сплошное покрытие - Р



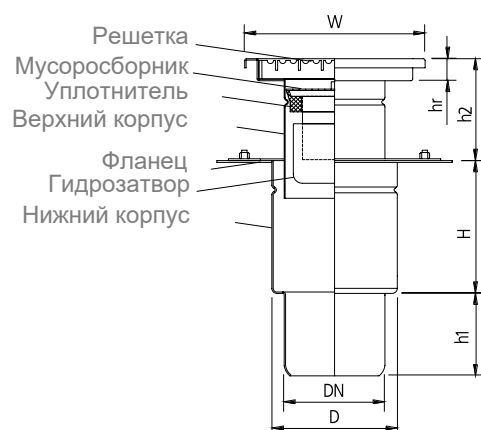
## Двухкорпусной НАПОЛЬНЫЙ ТРАП mini с квадратным оголовком и вертикальным выпуском



С ВЫПУСКОМ DN 50



С ВЫПУСКОМ DN 110



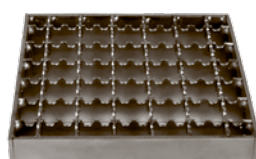
Обозначение		Wm200/50V2	Wm200/75V2	Wm200/110V2
Номер по каталогу. AISI 304		00.031050 - *	00.031075 - *	00.031110 - *
Размеры [mm]	DN	50	75	110
	H	140	140	140
	h1	60	60	80
	h2	50-130	50-130	50-130
	D	137	137	137
	W	200x200	200x200	200x200
	Hr	20	20	20

\* Обозначение трапа должно быть дополнено соответствующим обозначением решетки (символы и цифры могут использоваться в качестве альтернативы).

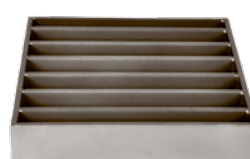
### ОБОЗНАЧЕНИЕ РЕШЕТОК / ПОКРЫТИЙ



перфорированное покрытие - В



ячеистая решетка с  
антискольжением - К



щелевая решетка - D



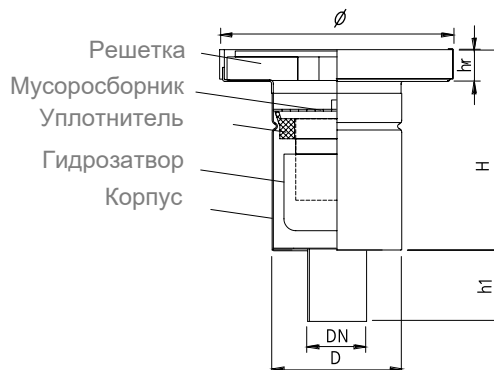
сплошное покрытие - P



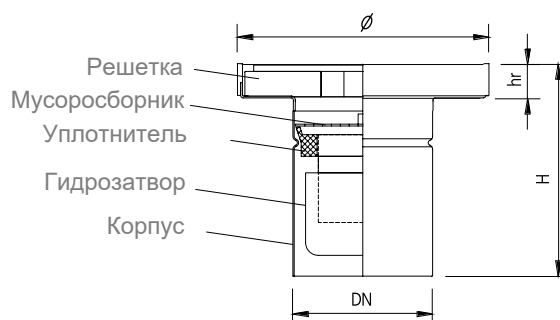
## Однокорпусной НАПОЛЬНЫЙ ТРАП mini с круглым оголовком и вертикальным выпуском



С ВЫПУСКОМ DN 50



С ВЫПУСКОМ DN 110



Для снятия герметичной крышки требуется специальная присоска с рукояткой. Аксессуар не поставляется вместе с трапом, а приобретается отдельно.

\* Обозначение трапа должно быть дополнено соответствующим обозначением решетки (символы и цифры могут использоваться в качестве альтернативы).

Обозначение		Dm160/50V1	Dm200/50V1	Dm160/75V1	Dm200/75V1	Dm160/110V1	Dm200/110V1
Номер по каталогу. AISI 304		00.036050 - *	00.034050 - *	00.036075 - *	00.034075 - *	00.036110 - *	00.034110 - **
Размеры [mm]	DN	50	50	75	75	110	110
	H	165	165	165	165	165	165
	h1	60	60	60	60	-	-
	D	110	110	110	110	110	110
	ø	160	200	160	200	160	200
	hr	25	25	25	25	25	25



### ОБОЗНАЧЕНИЕ РЕШЕТОК / ПОКРЫТИЙ



ячеистая решетка с антискольжением - K



сплошное покрытие - P



щелевая решетка - D

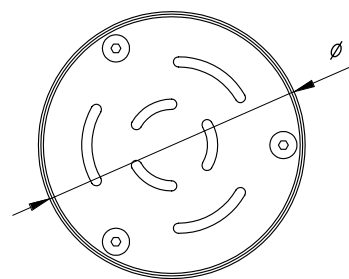
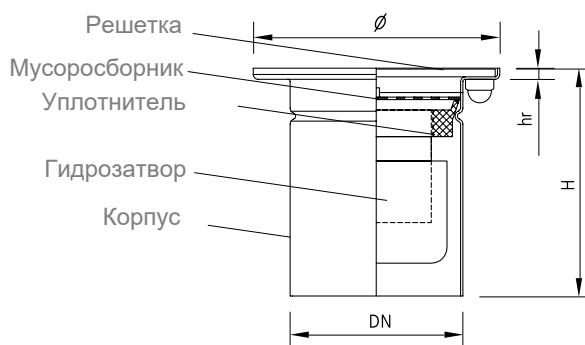


герметичное покрытие - S



Для герметичного закупоривания применяется специальное покрытие толщиной 8мм и уплотнительным кольцом.

## Однокорпусной НАПОЛЬНЫЙ ТРАП mini с круглым оголовком и вертикальным выпуском



\* Обозначение трапа должно быть дополнено соответствующим обозначением решетки (символы и цифры могут использоваться в качестве альтернативы).

Обозначение		Dms160/110 V1
Номер по каталогу. AISI 304		00.038110 - P
Размеры [мм]	DN	110
	H	145
	D	110
	$\varnothing$	160
	hr	5

### ОБОЗНАЧЕНИЕ РЕШЕТОК / ПОКРЫТИЙ



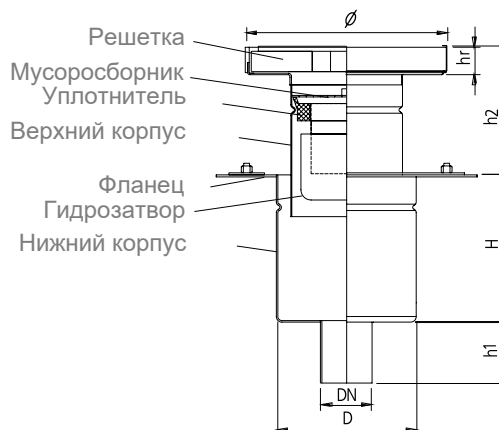
Трапа Dms160/110V1 комплектуется только перворированным покрытием толщиной 5мм (P)



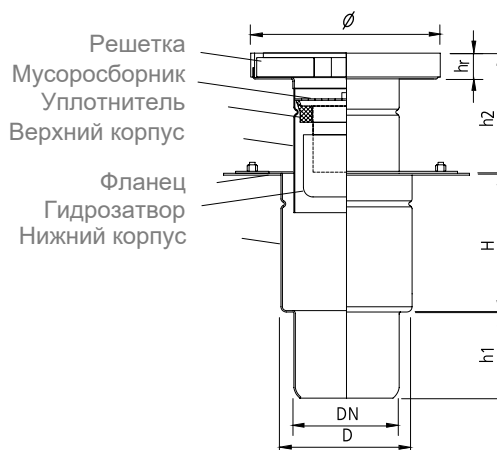
## Двухкорпусной НАПОЛЬНЫЙ ТРАП mini с квадратным оголовком и вертикальным выпуском



С ВЫПУСКОМ DN 50



С ВЫПУСКОМ DN 110



\* Обозначение трапа должно быть дополнено соответствующим обозначением решетки (символы и цифры могут использоваться в качестве альтернативы).

Обозначение	Dm160/50V2	Dm200/50V2	Dm160/75V2	Dm200/75V2	Dm160/110V2	Dm200/110V2	
Номер по каталогу. AISI 304	00.037050 - *	00.035050 - *	00.037075 - *	00.035075 - *	00.037110 - *	00.035110 - *	
Размеры [мм]	DN	50	50	75	75	110	110
	H	140	140	140	140	140	140
	h1	60	60	60	60	90	90
	h2	50-130	50-130	50-130	50-130	50-130	50-130
	D	137	137	137	137	137	137
	$\phi$	160	200	160	200	160	200
	hr	25	25	25	25	25	25

Для снятия гермитической крышки потребуется специальная присоска с рюкжкой. Аксессуар не поставляется вместе с трапом, а приобретается отдельно.



### ОБОЗНАЧЕНИЕ РЕШЕТОК / ПОКРЫТИЙ



ячейстая решетка с антискольжением - К



сплошное покрытие - Р



щелевая решетка - D



гермитичное покрытие - S



Для гермитического закупоривания применяется специальное покрытие толщиной 8мм и уплотнительным кольцом.